

ROE 台達旋轉式編碼器使用說明

台达旋转式编码器使用说明

DELTA ROTARY OPTICAL ENCODER INSTRUCTION SHEET

(繁體版)

輸出訊號之電路

將編碼器連接至接收端前，請先根據下表確認輸出訊號種類。

1. 線路連接表

■ ES/EH/ET 系列 將屏蔽線(裸線)連接到應用設備之接地端，以使其有更高品質的輸出訊號。

線材顏色	棕	藍	黑	黑/紅	白	白/紅	橘	橘/紅
功能	Vcc	0V	A	\bar{A}	B	\bar{B}	Z	\bar{Z}
電壓輸出	○	○	○	-	○	-	○	-
開集極	○	○	○	-	○	-	○	-
差動	○	○	○	○	○	○	○	○
推挽	○	○	○	-	○	-	○	-

NOTE

- Vcc：依型式而定 (EXX-XXXXX5XX: 5V 或 EXX-XXXXX8XX: 5~12V 或 EXX-XXXXX9XX: 7~24V)
- 電壓輸出：內含 2K Ω 負載電阻。
- 差動：與 26LS32 差動接收器相容。

■ AS/AH 系列 (AXX-XXCXXXXX, AXX-XXVXXXXX)

線材顏色	功能	線材顏色	功能
紅	Vcc	藍	2 ⁴
黑	0V	紫	2 ⁵
棕	2 ⁰	灰	2 ⁶
橘	2 ¹	白	2 ⁷
黃	2 ²	粉紅	2 ⁸
綠	2 ³	淡藍	2 ⁹

■ MH4/MT4 系列

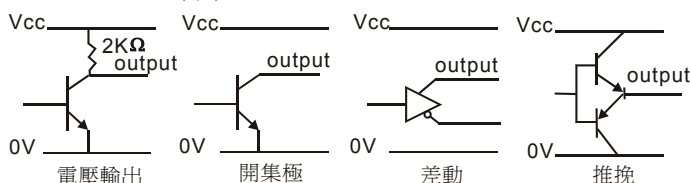
線材顏色	功能	線材顏色	功能
黑	A	黃	U
黑/紅	\bar{A}	黃/紅	\bar{U}
白	B	綠	V
白/紅	\bar{B}	綠/紅	\bar{V}
橘	Z	粉紅	W
橘/紅	\bar{Z}	粉紅/紅	\bar{W}
棕	DC +5V	藍	0V

■ CS7 系列

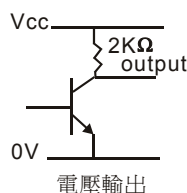
腳位定義	功能	腳位定義	功能
H	Vcc	K	0V
A	A	N	\bar{A}
C	B	R	\bar{B}
B	Z	P	\bar{Z}
T	屏蔽	-	-

2. 輸出型式

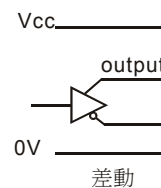
■ ES/EH/ET 系列



■ AS/AH 系列 (AXX-XXCXXXXX, AXX-XXVXXXXX)



■ MH4/MT4/CS7 系列



(簡體版)

輸出信号之电路

將編碼器連接至接收端前，請先根據下表確認輸出信号种类。

1. 线路连接表

■ ES/EH/ET 系列 將屏蔽線(裸線)連接到應用設備之接地端，以使其有更高品質的輸出信号。

線材顏色	棕	藍	黑	黑/紅	白	白/紅	橘	橘/紅
功能	Vcc	0V	A	\bar{A}	B	\bar{B}	Z	\bar{Z}
电压輸出	○	○	○	-	○	-	○	-
開集極	○	○	○	-	○	-	○	-
差動	○	○	○	○	○	○	○	○
推挽	○	○	○	-	○	-	○	-

NOTE

- Vcc：依形式而定 (EXX-XXXXX5XX: 5V 或 EXX-XXXXX8XX: 5~12V 或 EXX-XXXXX9XX: 7~24V)
- 电压輸出：內含 2K Ω 負載電阻。
- 差動：與 26LS32 差動接收器相容。

■ AS/AH 系列 (AXX-XXCXXXXX, AXX-XXVXXXXX)

线材颜色	功能	线材颜色	功能
红	Vcc	蓝	2 ⁴
黑	0V	紫	2 ⁵
棕	2 ⁰	灰	2 ⁶
橘	2 ¹	白	2 ⁷
黄	2 ²	粉红	2 ⁸
绿	2 ³	淡蓝	2 ⁹

■ MH4/MT4 系列

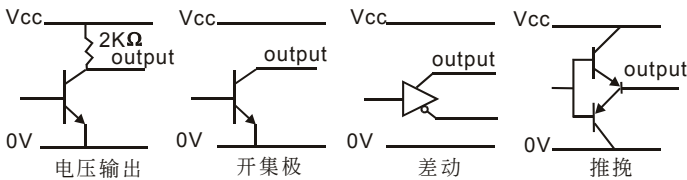
线材颜色	功能	线材颜色	功能
黑	A	黄	U
黑/红	\bar{A}	黄/红	\bar{U}
白	B	绿	V
白/红	\bar{B}	绿/红	\bar{V}
橘	Z	粉红	W
橘/红	\bar{Z}	粉红/红	\bar{W}
棕	DC +5V	蓝	0V

■ CS7 系列

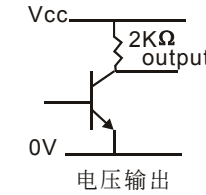
脚位定义	功能	脚位定义	功能
H	Vcc	K	0V
A	A	N	\bar{A}
C	B	R	\bar{B}
B	Z	P	\bar{Z}
T	屏蔽	-	-

2. 输出形式

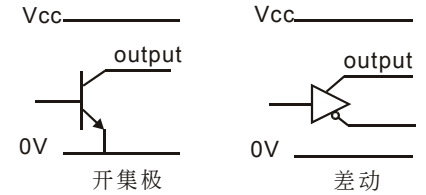
■ ES/EH/ET 系列



■ AS/AH 系列 (AXX-XXCXXXXX, AXX-XXVXXXXX)



■ MH4/MT4/CS7 系列



(English Version)

CIRCUIT OF OUTPUT SIGNALS

Before connecting the encoder wirings to the receiver, please identify the type of the output signal with the specification.

1. Connection Table

■ ES/EH/ET Series

Connect the shield wire (bare wire) with the grounding end of equipment for better performance.

Wire Color	Brown	Blue	Black	Black /Red	White	White /Red	Orange	Orange /Red
Function	Vcc	0V	A	\bar{A}	B	\bar{B}	Z	\bar{Z}
Voltage Output	○	○	○	-	○	-	○	-
Open Collector	○	○	○	-	○	-	○	-
Line Driver	○	○	○	○	○	○	○	○
Push Pull	○	○	○	-	○	-	○	-

NOTE

- Vcc: It depends on model type (EXX-XXXXX5XX: 5V or EXX-XXXXX8XX: 5~12V or EXX-XXXXX9XX: 7~24V).
- Voltage Output: Internal 2KΩ pull up resistor is included.
- Line Driver: It is compatible with 26LS32 differential line receiver.

■ AS/AH Series (AXX-XXCXXXXX, AXX-XXVXXXXX)

Wire Color	Function	Wire Color	Function
Red	Vcc	Blue	2 ⁴
Black	0V	Purple	2 ⁵
Brown	2 ⁰	Gray	2 ⁶
Orange	2 ¹	White	2 ⁷
Yellow	2 ²	Pink	2 ⁸
Green	2 ³	Light Blue	2 ⁹

■ MH4/MT4 Series

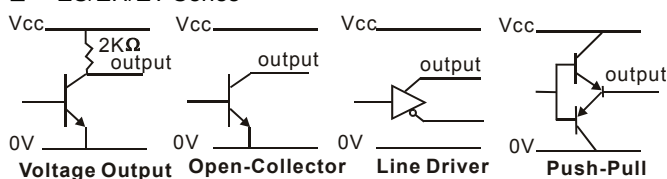
Wire Color	Function	Wire Color	Function
Black	A	Yellow	U
Black/Red	\bar{A}	Yellow/Red	\bar{U}
White	B	Green	V
White/Red	\bar{B}	Green/Red	\bar{V}
Orange	Z	Pink	W
Orange/Red	\bar{Z}	Pink/Red	\bar{W}
Brown	DC +5V	Blue	0V

■ CS7 Series

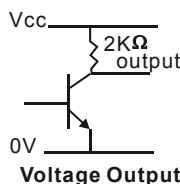
Pin No.	Function	Pin No.	Function
H	Vcc	K	0V
A	A	N	\bar{A}
C	B	R	\bar{B}
B	Z	P	\bar{Z}
T	Shielding	-	-

2. Output Circuit

■ ES/EH/ET Series



■ AS/AH Series (AXX-XXCXXXXX, AXX-XXVXXXXX)



■ MH4/MT4/CS7 Series

